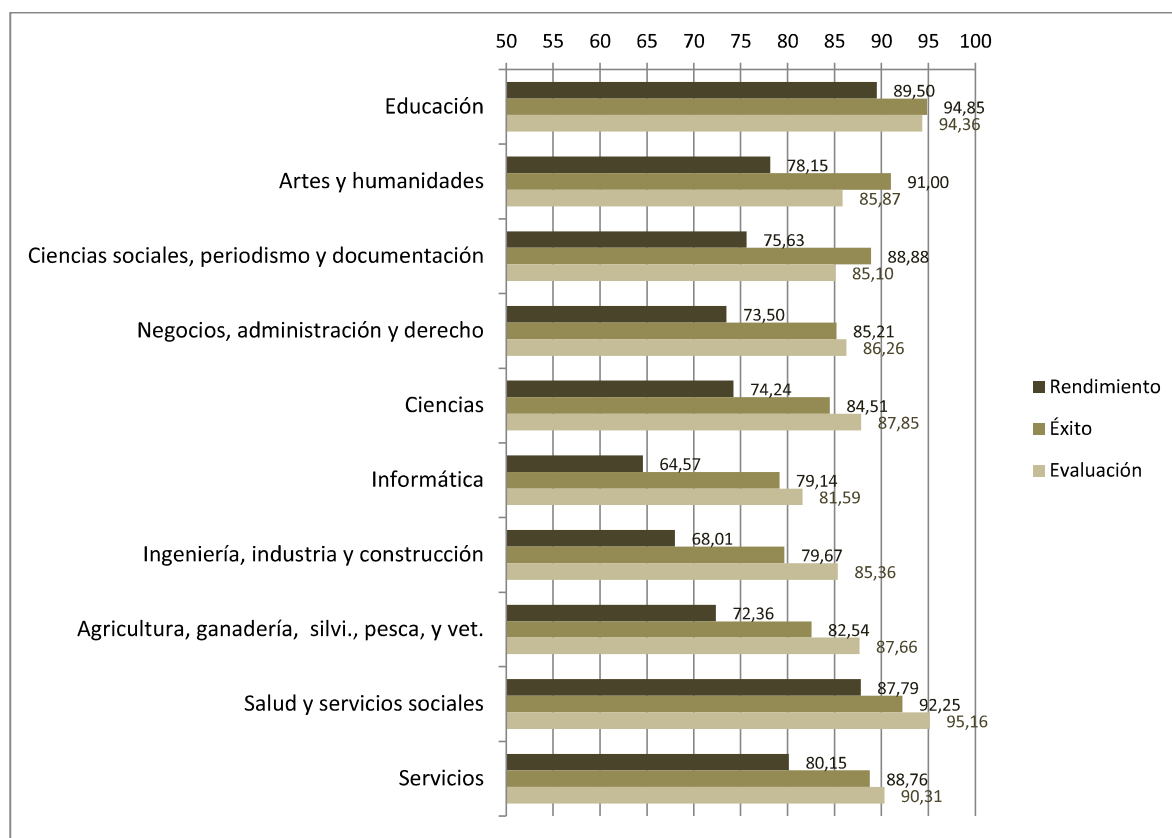


## Rendimiento académico

El número total de estudiantes de Grado en el curso 2016-2017 ascendió a 1.284.041. Su **tasa de rendimiento** (relación entre créditos superados y créditos matriculados) fue del **77,7%**, la **tasa de éxito** (relación entre créditos superados y créditos presentados) del **87,8%** y la **tasa de evaluación** (relación entre créditos presentados y créditos matriculados) del **88,5%**. Al desagregar por ámbito, se puede observar que Informática y Educación limitan el espectro de la dificultad académica a la que se enfrentan los estudiantes (24,9 puntos porcentuales de diferencia en rendimiento, por ejemplo).

**Tasas de rendimiento, éxito y evaluación de los estudiantes de Grado por ámbito**



La **tasa de abandono en primer año** del estudio de Grado, mide el porcentaje de estudiantes que accede a una determinada titulación y que la abandona tras el primer año. Para la cohorte de entrada 2014-2015 (es decir, los estudiantes que accedieron al sistema universitario en Grado ese curso), esta tasa se situó en el **21,5%** y la de **cambio de estudio**, esto es, el porcentaje de estudiantes de nuevo ingreso que abandonaron la titulación pero se matricularon en otra, **en un 8,2%**.

**Tasas de abandono y cambio en 1º año**

	Cohorte de entrada 2014-2015					
	Ambos sexos		Hombres		Mujeres	
	Abandono 1º año	Cambio 1º año	Abandono 1º año	Cambio 1º año	Abandono 1º año	Cambio 1º año
<b>Total</b>	<b>21,5</b>	<b>8,2</b>	<b>24,6</b>	<b>9,5</b>	<b>18,8</b>	<b>7,1</b>
Universidades Presenciales	16,7	8,3	20,0	9,7	13,7	7,0
Universidades No Presenciales	43,0	7,9	45,1	8,7	41,3	7,3