

## 5. Plan de Estudios



Módulos ó Asignaturas : (Horas Semanales)

### 1º Curso

- Electrotecnia (7H)
- Instalaciones eléctricas de interior (8H)
- Automatismos Industriales (7H)
- Electrónica (2H)
- Instalaciones Solares Fotovoltaicas (3H)
- Formación y Orientación Laboral.(3H)

### 2º Curso

- Máquinas eléctricas. (5H)
- Instalaciones de distribución. (7H)
- Infraestructuras comunes de telecomunicaciones.(10H)
- Instalaciones domóticas(5H)
- Empresa e iniciativa emprendedora. (3H)
- Formación en Centro de Trabajo. (400 horas)

## 6. Salidas académicas y profesionales



### A) Profesionales

- Obtención directa del "Carnet de Instalador" concedido por la Conserjería de Industria mediante declaración responsable.
- Oposiciones para cubrir plazas en la Administración Pública en varios niveles.
- Posibilidades de autoempleo como autónomos.
- Instalador de líneas eléctricas.
- Montador de cuadros eléctricos.
- Electricista general.
- Instalador electricista y electrónico de edificios.
- Electricista industrial.
- Instalador de antenas.
- Mantenimiento de Máquinas Eléctricas Industriales.
- Montador de instalaciones fotovoltaicas.

### B) Académicas

- Posibilita la realización de la prueba de acceso a un Ciclo Formativo de Grado Superior de la Especialidad.

## 7. Condiciones de Acceso:

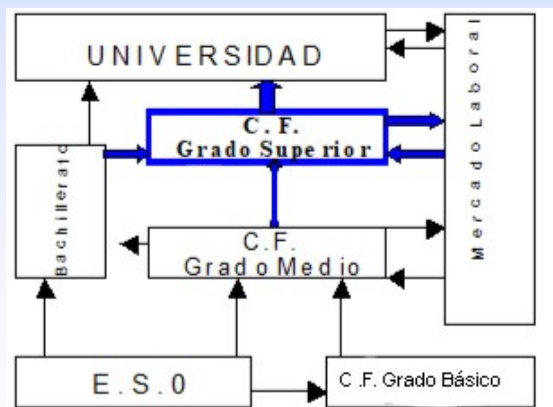
- **Directo:** las personas que posean alguna de las siguientes titulaciones o condiciones:
  - a. Título de E.S.O.
  - b. Título Profesional Básico.
  - c. Título de Técnico Auxiliar, Técnico o Técnico Superior de Formación Profesional.
  - d. Los que hayan superado los módulos obligatorios de un PCPI.
  - e. Título de Bachiller.
  - f. Título Universitario.
  - g. Haber superado otros estudios o cursos de formación de los declarados equivalentes a efectos académicos con alguno de los anteriores.

- **Prueba de Acceso:** (se requiere)

-Tener, como mínimo, diecisiete años cumplidos en el año de realización de la prueba.

- No estar en posesión de alguna de las titulaciones del acceso directo.

Presentación de solicitudes del 13 al 26 de abril en:  
<https://rayuela.educarex.es/>



UNIÓN EUROPEA  
Fondo Social Europeo

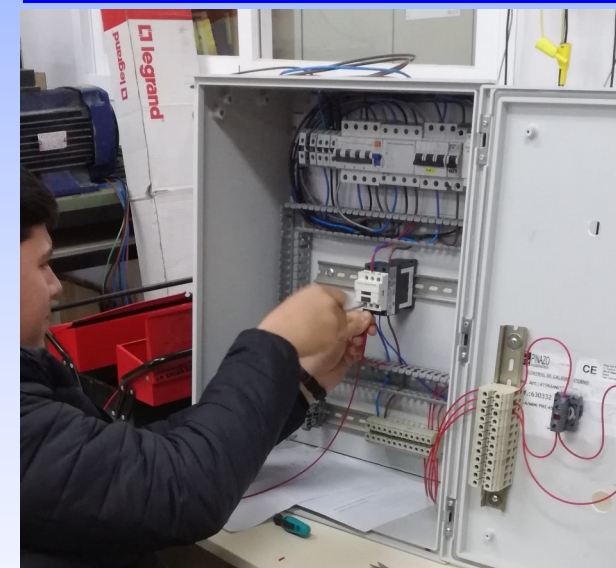
Consejería de Educación y Cultura

I.E.S. MELÉNDEZ VALDÉS

Villafranca de los Barros  
DEPARTAMENTO DE  
ELECTRICIDAD-ELECTRÓNICA

C. F. GRADO MEDIO

INSTALACIONES  
ELÉCTRICAS Y  
AUTOMÁTICAS



I.E.S. MELÉNDEZ VALDÉS \* VILLAFRANCA DE LOS BARROS  
C/ San Ignacio, s/n  
Tif. 924028606/07- Fax. 924524721  
[iesmelendezval.juntaextremadura.net](http://iesmelendezval.juntaextremadura.net)

## CONTENIDO:

1. Presentación.
2. Nivel académico y duración.
3. Titulación al terminar.
4. En qué consiste.
5. El plan de estudios.
6. Salidas profesionales y académicas.
7. Condiciones de acceso.

## 1. Presentación

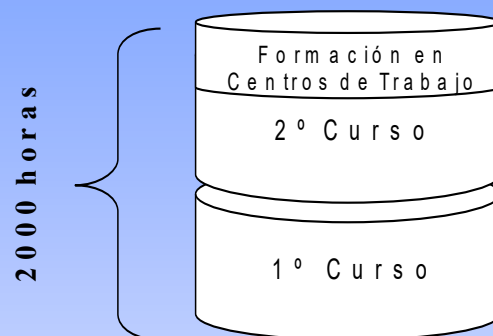
Los alumnos que terminan la E.S.O. deben tomar una decisión que será fundamental para su futuro académico y personal: ¿seguir estudiando por una **vía sólo académica** (el *Bachillerato*)?; ¿abandonar los estudios por falta de motivación?; ¿optar por una vía de estudios mixta, académica y profesional, que le proporcione una titulación profesional para trabajar y, si así lo desea, continuar sus estudios académicos más adelante?.

A estas cuestiones se puede dar una respuesta inteligente: la **Formación Profesional de Grado Medio**, un nivel importante de estudios técnicos para quien desea una salida profesional-laboral a corto y medio plazo.

**A su favor** cuentan con un plan de estudios de alto nivel, atractivo y novedoso, una considerable dotación de modernos medios en las aulas, una duración relativamente corta (2 cursos académicos), una titulación profesional (no meramente académica) que por tanto te permite ejercer **directamente** una profesión, la obligatoriedad de un periodo de prácticas reales en empresas, a las que se incorporan de modo temporal los estudiantes, y la formación de Bolsas de Trabajo para ayudarles a encontrar empleo una vez obtenido su título.

Además el **I.E.S Meléndez Valdés** cuenta con un Ciclo de Grado Superior “Mantenimiento Electrónico” al que se accede desde este ciclo de Grado Medio, mediante una prueba, lo cual supondría una “Completa Formación Especializada”.

## 2. Nivel académico y duración



## 3. Titulación al terminar



**Técnico en Instalaciones Eléctricas y Automáticas**

## 4. ¿En qué consiste?

Estos estudios proporcionan al alumno la **calificación profesional necesaria para:**

A.-Montar y mantener **instalaciones eléctricas** de baja tensión en edificios destinados principalmente a viviendas, edificios comerciales, de oficinas y de una o varias industrias.

B.-Montar y mantener instalaciones singulares (**Televisión terrestre y Satélite, Seguridad, Incendio, Sonido, Telefonía, ICT**, etc.) en el entorno de los **edificios**.

C.-Montar y mantener instalaciones de **automatismos** en el entorno de viviendas y pequeña industria.

D.-Montar y mantener **máquinas eléctricas estáticas y rotativas**.

E.-Montar y mantener **redes eléctricas aéreas y subterráneas** de baja tensión.

F.- Montar y mantener **instalaciones solares fotovoltaicas**.

