

## EL BESO (KLIMT)

### Aproximación histórica

**Gustav Klimt** (1862-1918) fue un pintor austriaco que revolucionó el mundo de las artes con el desarrollo de un estilo muy personal, en el que se reconoce la influencia de la pintura bizantina clásica.

Su padre era grabador de oficio, por lo que Klimt recibió en sus inicios una educación básica en dibujo. A los catorce años ingresó en la Escuela de Artes y Oficios de Viena, en la que permaneció entre los años 1879 y 1883. Allí, con su hermano, que también estudiaba en la escuela, aprendió a trabajar las técnicas de las artes decorativas.

Los hermanos Klimt formaron, junto a otro compañero de la escuela, La Compañía de Artistas. Su primer encargo consistió en realizar los dibujos de las vidrieras de la Iglesia Votiva de Viena. El grupo realizó importantes trabajos decorativos hasta que, en torno a 1890, sus estilos se habían diferenciado ya en exceso.

Gustav Klimt alcanzó fama en el mundo del arte de su época por ser uno de los fundadores del grupo vienés La Secesión (en austriaco, *Secessionsstil*), que desarrolló en su país el estilo modernista. La Secesión fue fundada en 1897 por un grupo de diecinueve artistas vieneses que habían pertenecido a la Asociación de Bellas Artes de Austria. Su producción se desarrolló en un momento en que Austria se encontraba inmersa en una gran crisis socioeconómica y su objetivo principal era reinterpretar los estilos del pasado.

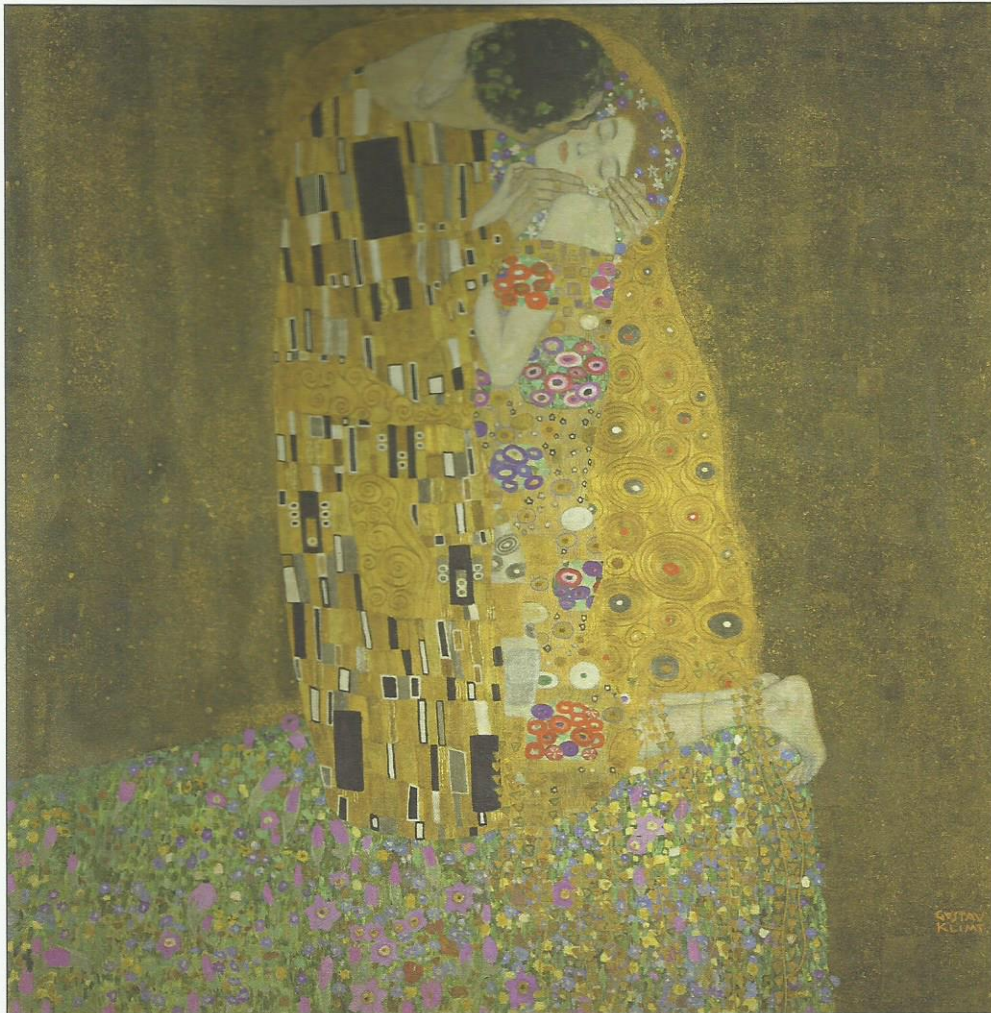
El estilo de La Secesión era elegante pero sobrio y severo. La pintura mostraba una importante carga simbólica y acentuaba los aspectos expresivos y decorativos. Uno de los elementos que resultaba fundamental era la tipografía: la letra escrita adquirió en sus obras un protagonismo evidente, por su triple valor formal, compositivo y comunicativo. Se le daba, asimismo, mucha importancia al orden, al equilibrio y a la geometría de las composiciones, cuidando los elementos representados y estilizando las formas.

Klimt fue un artista muy prolífico. Su producción incluye pinturas, bocetos, murales y otros objetos de arte. Gran parte de ella se perdió durante la Primera Guerra Mundial.

*El beso* es una de sus obras más conocidas y valoradas, a la vez que ha sido considerada símbolo del movimiento secesionista.

### Análisis plástico

- El cuadro es un óleo sobre lienzo que representa a una pareja abrazándose en el momento de darse un beso.
- En el centro de la composición, un aura dorada envuelve a los dos protagonistas. Ambas figuras se funden en un abrazo que, en ocasiones, ha sido calificado por la crítica como agresivo y, en otras ocasiones, como sensual y romántico.
- Las figuras se sitúan en un estrecho campo muy colorista repleto de flores. La figura femenina está claramente arrodillada, como si se encontrara al borde de un precipicio. La postura de la figura masculina resulta más difícil de interpretar; de rodillas el talle resulta demasiado esbelto, mientras que si se encontrase de pie resultaría corto en exceso.
- Los estampados de las vestimentas de los personajes muestran el contraste entre las formas ornamentales cuadradas para el hombre y las esféricas para la mujer. El vestido de esta última, además, deja apreciar claramente las curvas del cuerpo femenino.
- Frente a la profusa decoración de las figuras y el campo de flores, la parte derecha y la superior del lienzo están pintadas con un tono ocre plano. Se observan evidentes influencias del arte bizantino que utilizaba a menudo planchas de pan de oro con intención decorativa.
- La composición es estilizada y tiende a la abstracción de las figuras.



*El beso.* Gustav Klimt, 1907-1908. Österreichische Galerie im Belvedere de Viena.  
Dimensiones: 180 × 180 cm.

### Reflexiona sobre la imagen

- ¿Qué impresión te produce contemplar esta imagen?
- El lienzo de Gustav Klimt contiene elementos reales y elementos irreales. Descríbelos y trata de explicar su significado.
- ¿Crees que esta pintura intenta reflejar imágenes planas o por el contrario muestra una representación del volumen? ¿Qué recursos ha empleado el pintor para conseguir ese efecto?

... ha mencionado en la página anterior, este cuadro muestra la influencia de los ... bizantino. Busca en los libros o en Internet información sobre ese estilo ... del mismo se aprecian en la obra de Klimt.

... puedes utilizar

9182410  
TIPO  
Función  
E. prevista  
Centro  
Vacante  
Localidad  
Especialidad  
Cuerpo

918191  
TIPO  
Función  
E. prevista  
Vacante  
Centro  
Localidad  
Especialidad  
Cuerpo