

## 0. Antes de comenzar

Este documento explica como configurar dispositivos con iOS/iPadOS para conectarse a la red Wi-Fi "educarex" **para profesores**. Los alumnos se conectan a la red Wi-Fi mediante los equipos que proporciona la Consejería de Educación y Empleo a los centros educativos, los cuales deberán estar configurados<sup>1</sup> con la nueva red Wi-Fi.

### IMPORTANTE

Cuando se conecta como profesor a la red Wi-Fi "educarex" o "educarexINV", se le pedirá que utilice credenciales personales. Use siempre estas credenciales con dispositivos personales o que utilice usted exclusivamente. **NO USE NUNCA SUS CREDENCIALES PERSONALES EN DISPOSITIVOS COMPARTIDOS** con otras personas.

Cuando usted se conecta con un dispositivo o equipo a la red inalámbrica "educarex", debe utilizar dicha red de forma eficiente y segura, cerciorándose de que los equipos desde los que se conecta, en caso de ser personales o externos a la Consejería de Educación y Empleo, estén protegidos con software actualizado y con las correspondientes protecciones firewall, anti-malware y anti-virus. Puede saber más sobre los **términos de uso** de la red Wi-Fi "educarex" en el [siguiente enlace](#) (solo disponible desde la intranet).

Se recomienda emplear iOS 7 o superior.

### RECUERDA

Desde el Servicio de Tecnologías de la Educación, recomendamos conectar los dispositivos móviles (smartphones, tablets, etc.) a la red "educarexINV" (apartado 2 de este documento). Es una red especialmente pensada para dispositivos que necesitan una conexión rápida, y un acceso sencillo.

---

1 La configuración y puesta al día de los equipos que proporciona la Consejería de Educación y Empleo a los centros educativos, es llevada a cabo por el administrador informático que da servicio al centro.

## 1. Conexión de clientes iOS/iPadOS a la red Wi-Fi "educarex"

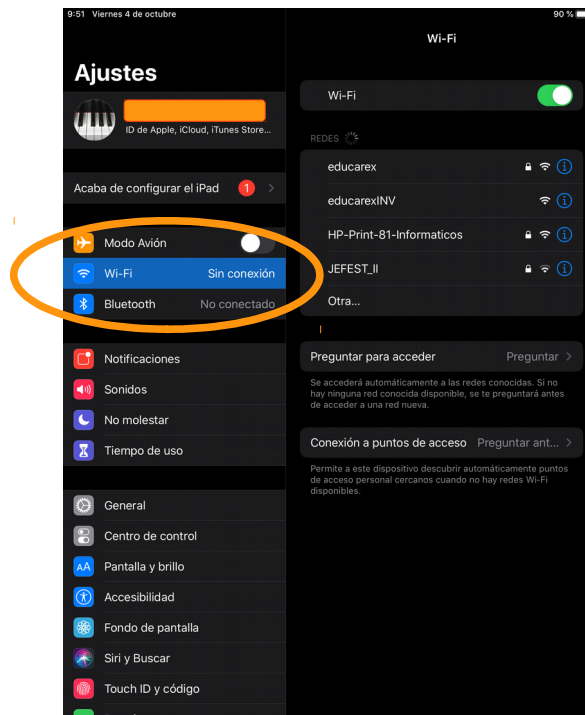
Para conectar cualquier equipo con iOS/iPadOS a la red Wi-Fi de "educarex", siga los siguientes pasos (se empleará como ilustración las imágenes de un iPad, pero el proceso es exactamente el mismo en un iPhone).

Todo este proceso solo hay que hacerlo una única vez en el dispositivo.

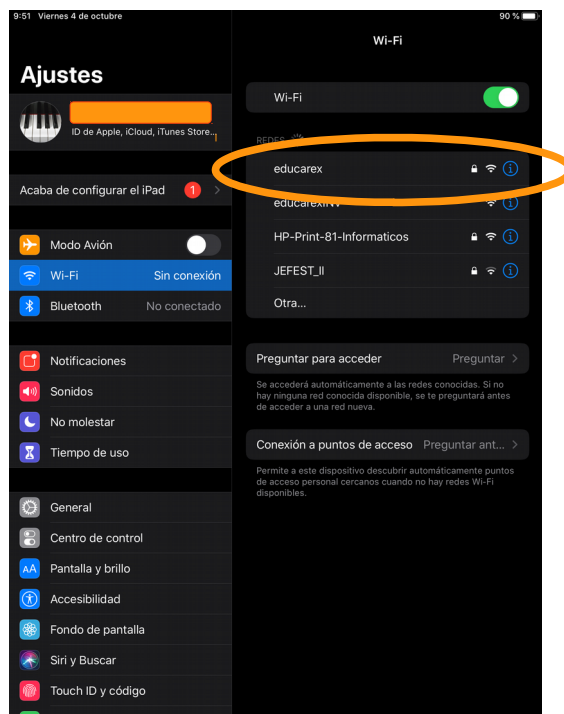
1) Vaya a Ajustes.



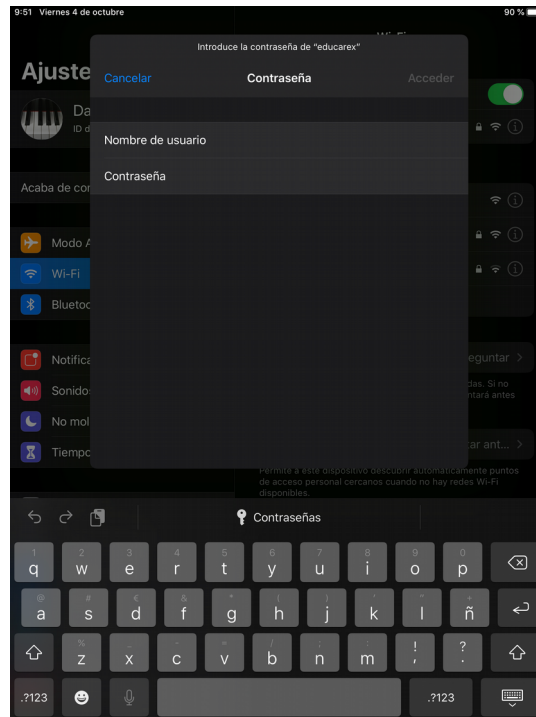
2) Seleccione el menú de Wi-Fi.



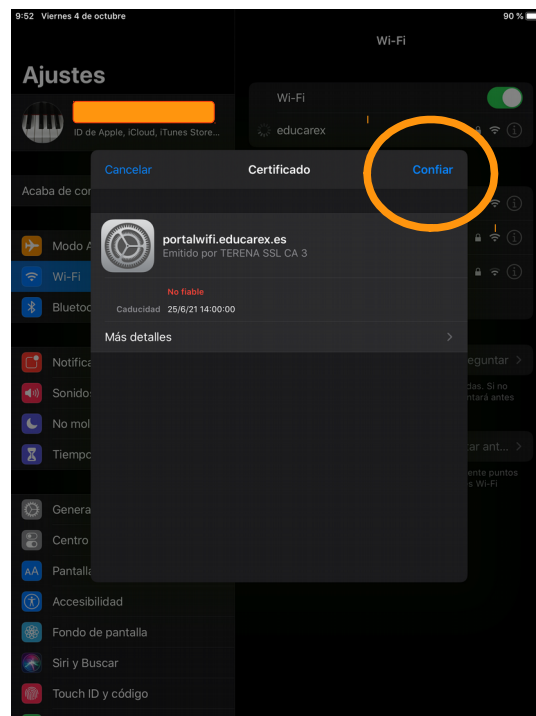
3) Selecciona la red "educarex" para conectarse.



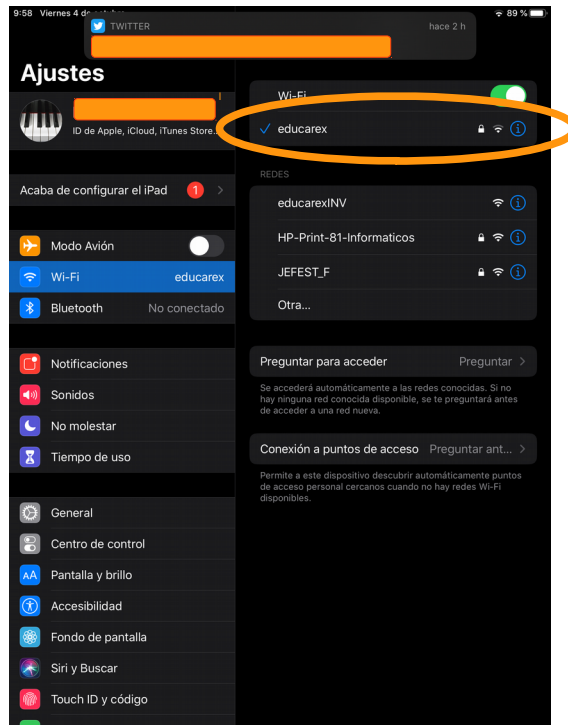
4) Seguidamente, se le pedirá **usuario** y **contraseña**. Use sus credenciales de Rayuela.



5) Es posible que tenga que aceptar un certificado para poder conectarse. Haga clic en **“Confiar”**.



6) Inmediatamente verá que está conectado y podrá navegar por Internet.



## 2. Conexión de clientes iOS/iPadOS a la red Wi-Fi "educarexINV"

### IMPORTANTE

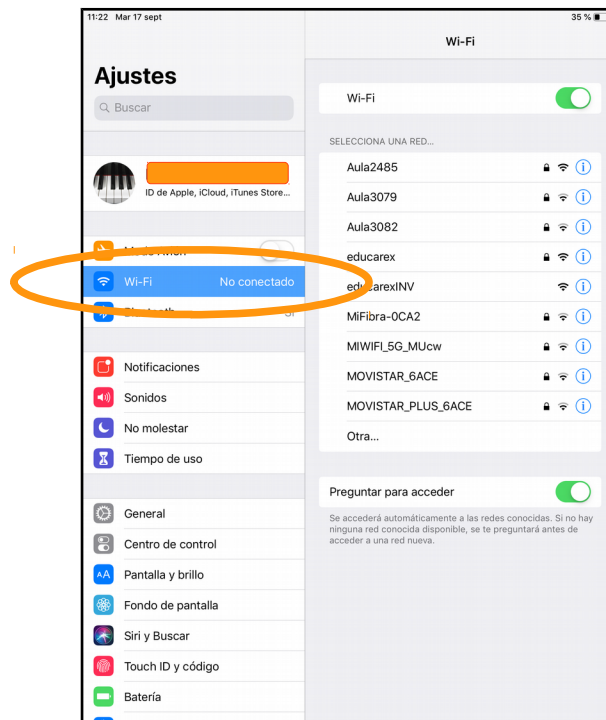
Cuando se conecte a la red "educarexINV", procure acceder siempre a páginas seguras (HTTPS) y evite transmitir datos como tarjetas de crédito, contraseñas o cualquier otra información personal que pueda resultar sensible.

Para conectar cualquier equipo con iOS/iPadOS a la red Wi-Fi de "educarexINV", siga los siguientes pasos (se empleará como ilustración las imágenes de un iPad, pero el proceso es exactamente el mismo en un iPhone).

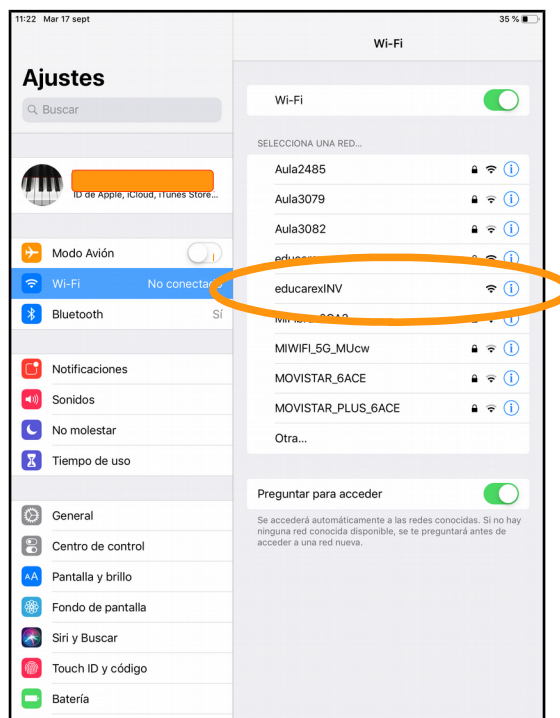
1) Vaya a Ajustes.



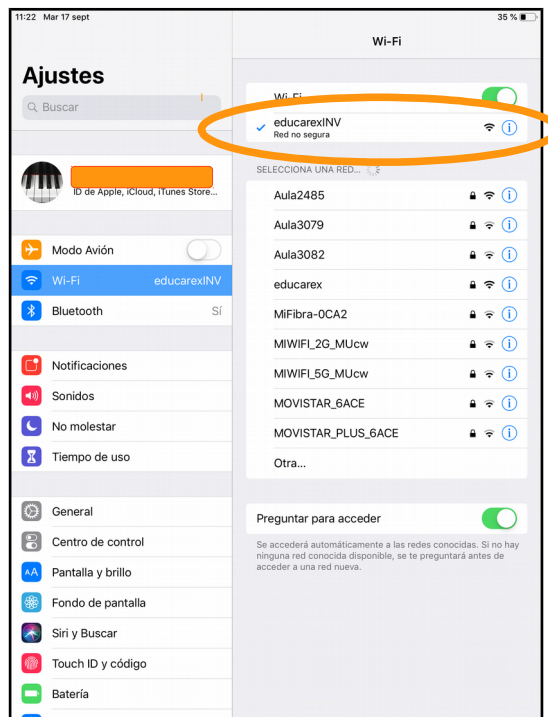
2) Seleccione el menú de Wi-Fi.



3) Selecciona la red "educarexINV" para conectarse.



4) Podrá ver que se conecta, indicando "Red no segura".



5) Automáticamente, le aparecerá una ventana con el **formulario de acceso** a la red "educarex".





6) Use sus credenciales de Rayuela, **marque la casilla "Acepto los términos de uso"** tras leerlos, y haga clic en el botón **"Iniciar sesión"**. Una vez conectado, haga clic en **"OK"** para cerrar la ventana. A partir de ahora, ya dispone de conexión a Internet.

