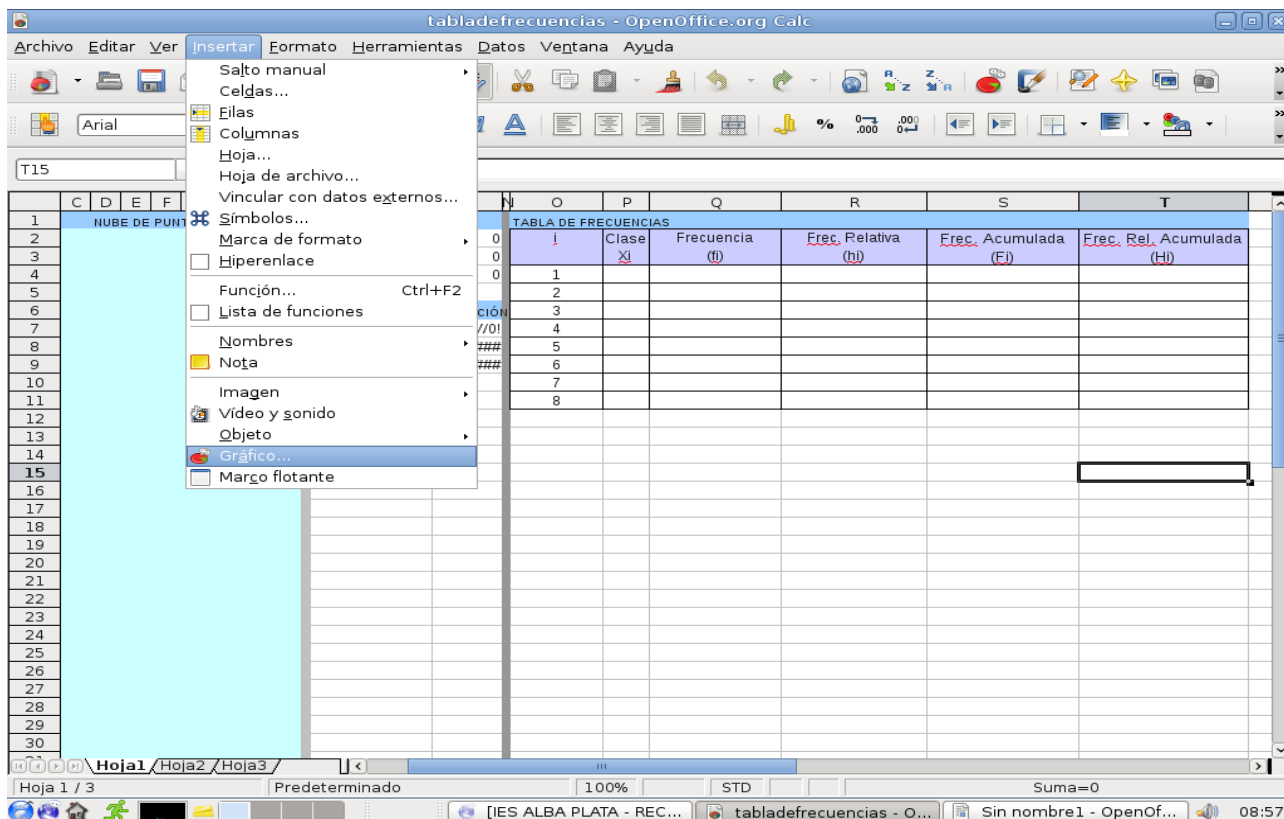
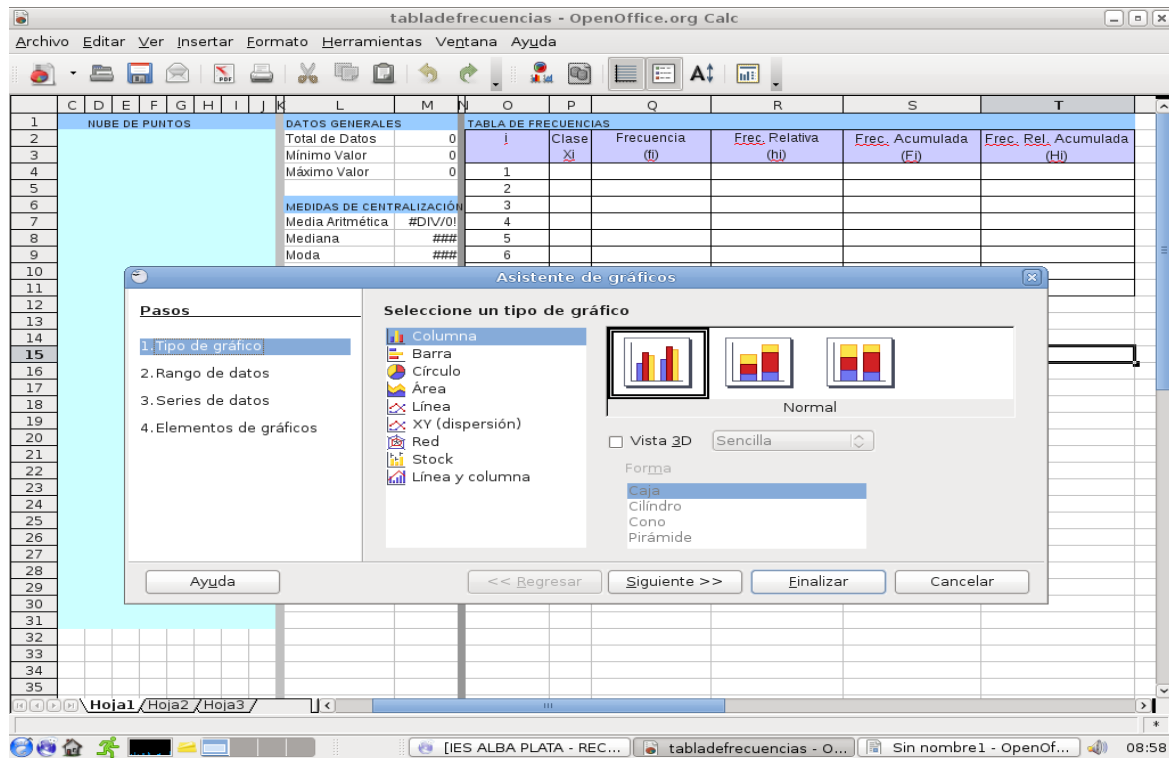


DEPARTAMENTO DE MATEMÁTICAS IES ALBA PLATA
SEMINARIO DE ESTADÍSTICA SEMANA CULTURAL ABRIL 2011
COMO INSERTAR UN GRÁFICO EN UNA HOJA DE CÁLCULO

1. Primero completamos la tabla de frecuencias, calculando frecuencias, absolutas y relativas, y porcentajes.
2. Pulsamos en insertar y dentro de este menú en gráfico:



3. Nos aparece la siguiente ventana:



4. Elegimos el tipo de gráfico que queremos representar, para el diagrama de barras elegir Columnas, para el diagrama de sectores elegir Circulo.

5. Una vez hemos elegido el tipo de gráfico, pulsamos en siguiente y pasamos a elegir el RANGO DE DATOS. Estos serán el conjunto de datos que queremos representar, por ejemplo si queremos representar la frecuencia absoluta de un conjunto de datos, seleccionaremos el conjunto de datos y sus frecuencias, todo a la vez. Si no podemos realizar la selección en un solo paso, la realizamos en dos separando con punto y coma:

The screenshot shows the OpenOffice Calc interface with a spreadsheet containing statistical data. A dialog box titled 'Asistente de gráficos' is open, showing the 'Selección de un rango de datos' step. The dialog has a list of steps on the left, with '2. Rango de datos' selected. The main area contains a text input field for 'Rango de datos', a selection icon, and radio buttons for 'Serie de datos en filas' and 'Serie de datos en columnas'. There are also checkboxes for 'Primera fila como etiqueta' and 'Primera columna como etiqueta'. At the bottom, there are buttons for 'Ayuda', '<< Regresar', 'Siguiete >>', 'Finalizar', and 'Cancelar'. A black arrow points from the text below to the selection icon in the dialog box.

ejemploedad - OpenOffice.org Calc									
Archivo Editar Ver Insertar Formato Herramientas Ventana Ayuda									
TABLA DE FRECUENCIAS									
i	Clase	Frecuencia	Frec. Relativa (hi)	Frec. Acumulada (Fi)	Frec. Rel. Acumulada (Hi)				
1	16	11	0,48	11	0,48				
2	17	10	0,43	21	0,91				
3	18	2	0,09	23	1,00				
MEDIDAS DE CENTRALIZACIÓN									
Media Aritmética	16,61	4	0	0	23	1,00			
Mediana	17	5	0	0	23	1,00			
Moda	16	6	0	0	23	1,00			
		7	0	0	23	1,00			
		8	0	0	23	1,00			

PULSAMOS EN EL BOTÓN DE LA DERECHA EN RANGO DE DATOS

ejemploedad - OpenOffice.org Calc

Archivo Editar Ver Insertar Formato Herramientas Ventana Ayuda

NUBE DE PUNTOS										DATOS GENERALES					TABLA DE FRECUENCIAS				
18	17	17	17	17	17	17	17	16	17	Total de Datos	23	Clase	Frecuencia	Frec. Relativa	Frec. Acumulada	Frec. Rel. Acumulada			
16	16	16	16	16	16	16	16	16	16	Mínimo Valor	16	X _i	(f _i)	(h _i)	(F _i)	(H _i)			
18	17	17								Máximo Valor	18	1	16	11	0,48	11	0,48		
												2	17	10	0,43	21	0,91		
												3	18	2	0,09	23	1,00		
										MEDIDAS DE CENTRALIZACIÓN									
										Media Aritmética	16,61	4		0	0	23	1,00		
										Mediana	17	5		0	0	23	1,00		
										Moda	16	6		0	0	23	1,00		
												7		0	0	23	1,00		
												8		0	0	23	1,00		

Asistente de gráficos

Pasos

1. Tipo de gráfico
2. Rango de datos
3. Series de datos
4. Elementos de gráficos

Seleccione un rango de datos

Rango de datos

Serie de datos en filas
 Serie de datos en columnas
 Primera fila como etiqueta
 Primera columna como etiqueta

Ayuda << Regresar Siguiente >> Finalizar Cancelar

SELECCIONAMOS DATOS Y FRECUENCIAS A LA VEZ Y QUEDAMOS SELECCIONADAS SERIE DE DATOS EN COLUMNAS Y PRIMERA COLUMNA COMO ETIQUETA. PULSAMOS EN SIGUIENTE HASTA LLEGAR A ELEMENTOS GRÁFICOS.

ejemploedad - OpenOffice.org Calc

Archivo Editar Ver Insertar Formato Herramientas Ventana Ayuda

NUBE DE PUNTOS										DATOS GENERALES		TABLA DE FRECUENCIAS					
18	17	17	17	17	17	17	17	16	17	Total de Datos	23	i	Clase	Frecuencia	Frec. Relativa	Frec. Acumulada	Frec. Rel. Acumulada
16	16	16	16	16	16	16	16	16	16	Mínimo Valor	16	1	Xi	(fi)	(hi)	(Fi)	(Hi)
18	17	17								Máximo Valor	18	2	17	10	0,43	21	0,91
												3	18	2	0,09	23	1,00

Asistente de gráficos

Pasos

1. Tipo de gráfico
2. Rango de datos
3. Series de datos
4. Elementos de gráficos

Escooger títulos, leyendas y configuración de cuadrícula

Título: MI PRIMER GRAFICO Mostrar leyenda

Subtítulo:

Eje X:

Eje Y:

Eje Z:

Mostrar cuadrículas:

Eje X Eje Y Eje Z

Ayuda << Regresar Siguiente >> Finalizar Cancelar

EDAD ALUMNOS DE L

Datos no agrupados

AQUÍ PODEMOS PONER UN TÍTULO A NUESTRO GRÁFICO Y PODEMOS MOSTRAR O QUITAR LA LEYENDA DE NUESTRO GRÁFICO. PULSAMOS FINALIZAR Y YA TENEMOS NUESTRO GRÁFICO.

ejemploedad - OpenOffice.org Calc

Archivo Editar Ver Insertar Formato Herramientas Datos Ventana Ayuda

NUBE DE PUNTOS										DATOS GENERALES		TABLA DE FRECUENCIAS					
18	17	17	17	17	17	17	17	16	17	Total de Datos	23	i	Clase	Frecuencia	Frec. Relativa	Frec. Acumulada	Frec. Rel. Acumulada
16	16	16	16	16	16	16	16	16	16	Mínimo Valor	16	1	Xi	(fi)	(hi)	(Fi)	(Hi)
18	17	17								Máximo Valor	18	2	17	10	0,43	21	0,91
												3	18	2	0,09	23	1,00

MEDIDAS DE CENTRALIZACIÓN

Media Aritmética 16,61

Mediana 17

Moda 16

MI PRIMER GRAFICO

Datos no agrupados

Hoja 1 / 1 PageStyle_Datos no agrupados 100% STD * Suma=0