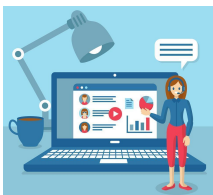


# IV JORNADAS EDUCATIVAS DE BUENAS PRÁCTICAS EN LA CAMPIÑA SUR



**JUEVES 26 DE MAYO DE 2022**

<b>HORA</b>	<b>TÍTULO PONENCIA</b>	<b>TEMÁTICA</b>	<b>CENTRO EDUCATIVO</b>	<b>PONENTES</b>
16:30	PRESENTACIÓN DE LAS IV JORNADAS DE BUENAS PRÁCTICAS CAMPIÑA SUR	INAUGURACIÓN	C.P.R. AZUAGA	<b>ANA MARÍA MARTÍNEZ RODRÍGUEZ</b> Directora del CPR de Azuaga
16:45	PROYECTO "MUJER AFGANA"	COEDUCACIÓN	I.E.S.O. CUATRO VILLAS (BERLANGA)	<b>CARMEN CASTILLEJO FALCÓN</b>
17:00	COORDINACIÓN DE PROYECTOS A TRAVÉS DE CqAE	CqAE	COLEGIO NTRA. SRA. DE LA GRANADA - SANTO ÁNGEL (LLERENA)	<b>ANTONIO VAQUERA MARTÍN</b>
17:15	CO- DOCENCIA A TRAVÉS DE CqAE	CqAE	C.E.P. MIRAMONTES (AZUAGA)	<b>JOAQUÍN GALA MORILLO</b>
17:30	SEMINARIO DE PLURILINGÜISMO E INTERNACIONALIZACIÓN	INTERNACIONALIZACIÓN	INTERCENTROS	<b>ESTHER CASTILLEJO GORDÓN</b>



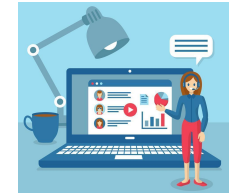
## IV JORNADAS EDUCATIVAS DE BUENAS PRÁCTICAS EN LA CAMPIÑA SUR



17:45	ACREDITACIÓN ERASMUS + (2021-2027)	INTERNACIONALIZACIÓN	COLEGIO NTRA. SRA. DE LA GRANADA - SANTO ÁNGEL (LLERENA)	<b>MIGUEL ÁNGEL SEIJO RAFAEL</b>
18:00h.	PREMIOS "INVESTIGAR EN CIENCIAS". LLEVANDO LA QUÍMICA MÁS ALLÁ DEL AULA	CIENCIA E INNOVACIÓN	I.E.S. MIGUEL DURÁN	<b>ANA JIMÉNEZ JIMÉNEZ</b>
18:15h	<b>DESCANSO</b>			
18:30h.	ESTUDIO DE LA ACCESIBILIDAD DE LAS CALLES DE AZUAGA A TRAVÉS DE LA ROBÓTICA	ROBÓTICA	I.E.S. MIGUEL DURÁN	<b>M<sup>a</sup> DOLORES MORENO RABEL</b>
18:45h.	INSIGNIA MUÉVETE: ABRIENDO NUESTRO CENTRO, CONSTRUYENDO PUENTES	MUÉVETE	IES BEMBÉZAR	<b>JUAN MANUEL GARCÍA MOLINA</b>
19:00h.	GT: UN MAR DE EMOCIONES	INTELIGENCIA EMOCIONAL	C.E.I.P. ARTURO GAZUL (VILLAGARCÍA DE LA TORRE)	<b>INMACULADA MATEOS IGLESIAS</b>
19:15h.	GT: VIVE TU PATIO	INTELIGENCIA EMOCIONAL	C.E.I.P. ARTURO GAZUL (VILLAGARCÍA DE LA TORRE)	<b>PAULA RODRÍGUEZ CID</b>



## IV JORNADAS EDUCATIVAS DE BUENAS PRÁCTICAS EN LA CAMPIÑA SUR



19:30h.	DINAMIZACIÓN DE LA BIBLIOTECA DEL I.E.S. DE LLERENA	ENCUENTROS CON AUTORES	IES DE LLERENA	<b>TONI BECERRA MONTALBÁN</b>
19:45h.	HIGUERITA LA FOTÓGRAFA	CITE. STEAM	C.E.I.P. NUESTRA SEÑORA DEL VALLE (HIGUERA DE LLERENA)	<b>M<sup>a</sup> AMPARO PALACIOS CORTIJO</b>