

SABER LA IP DE NUESTRO ORDENADOR

Muchas veces cuando tenemos problemas en algún ordenador y llamamos al informático para intentar solucionarlo lo primero que nos pregunta es si sabemos la **dirección IP** de nuestro equipo. La dirección IP es lo primero que necesita el informático para intentar resolver el problema conectándose al ordenador a través de internet sin tener que realizar un desplazamiento al centro.

Saber la dirección IP de nuestro ordenador con Linux Colegios 2019 es muy sencillo.

Tenemos 3 **métodos**:

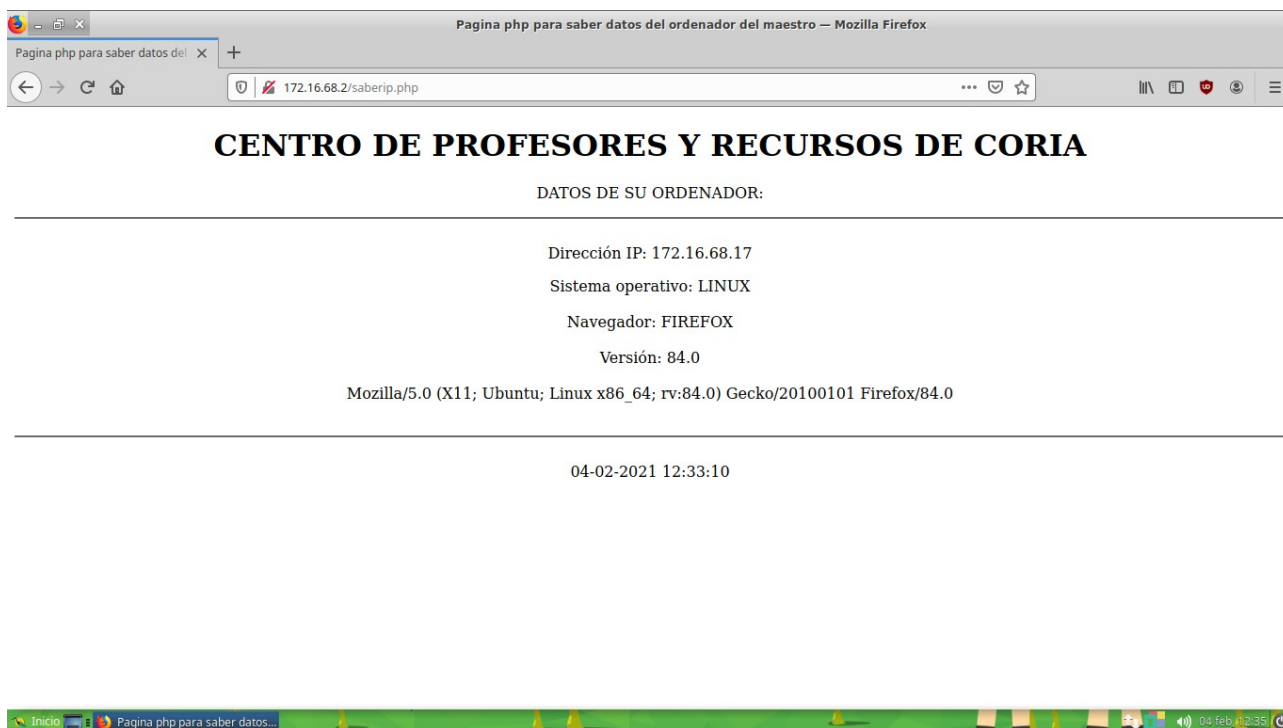
Método 1:

Algunos ordenadores del ámbito tienen ya instalados **Linux Colegios 2020**, en este caso la dirección IP del equipo viene en la pantalla de bienvenida del sistema operativo.



Método 2:

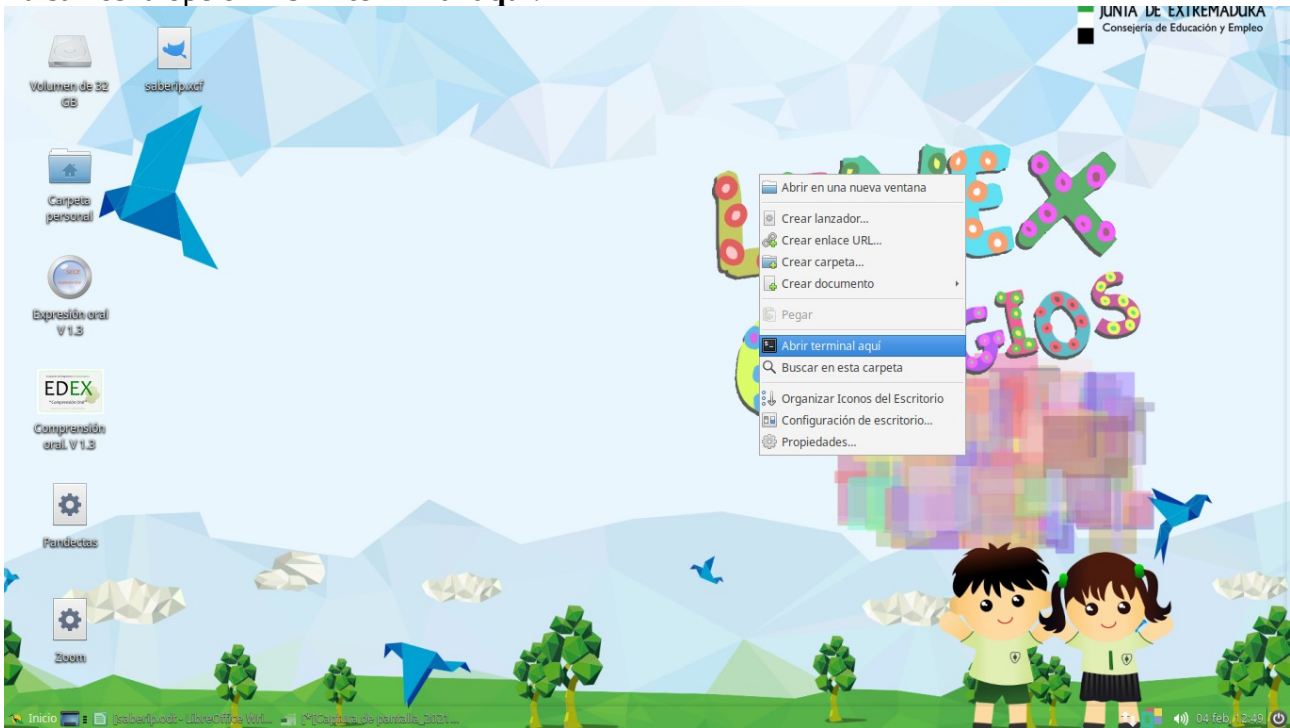
Abrir un **navegador de internet** (Firefox, Chrome) del equipo y poner la siguiente dirección del C.P.R. de Coria: **172.16.68.2/saberip.php**
En la pantalla en el apartado **Dirección IP** tenemos la dirección de nuestro ordenador.



Página saberip del CPR de Coria

Método 3:

Clicamos con el botón derecho del ratón en el escritorio. No sale una ventana de opciones. Pulsamos la opción **Abrir terminal aquí**.



No sale una ventana con distinta información si nos fijamos veremos la dirección IP de nuestro equipo.

