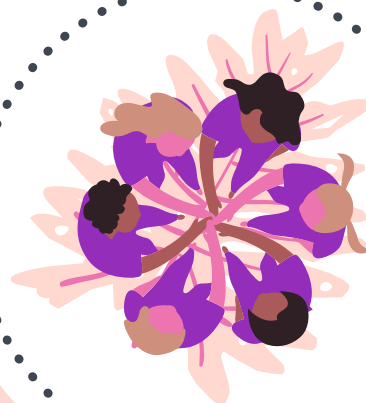




# Educar para la igualdad en el aula



**Una propuesta de formación  
participativa y práctica del Colectivo  
CALA para el Proyecto "Educar en  
Igualdad" de Fundación Mujeres.**



Asociación Taller de Educación  
en Valores Alternativos

**mujeres**  
FUNDACIÓN

# Educar para la igualdad en el aula



## JUSTIFICACIÓN

Consideramos la **diversidad**, en todas las facetas del ser humano, como algo enriquecedor y que favorece el **crecimiento personal y colectivo**.

No podemos negar que existe una parte del alumnado que encuentra dificultades en su proceso de socialización y desarrollo debido a los conflictos que surgen en torno a su **orientación sexual o identidad de género**, sin olvidar los casos crecientes de discriminación, **violencias y ciberviolencias de género** que encontramos en nuestro entorno y en concreto entre adolescentes.

Pretendemos abordar este tema partiendo de **cómo nos educan para ser hombres y mujeres hoy** y el reto que esto supone como docentes en este momento de cambio.

Nos plantearemos de forma práctica qué podemos hacer desde nuestro trabajo en el aula para una educación **emotivoafectiva**, con **perspectiva de género**, que ayude a desmontar las raíces de la educación sexista que hemos recibido y promover unas **relaciones de buenos tratos** basadas en la igualdad.

El taller se desarrolla en **12 horas**, cuyos contenidos se distribuirán en **3 sesiones on line** más una actividad individual: participar en un Foro el día 29 de noviembre o enviar la descripción de una actividad del Proyecto de Igualdad del Centro.

## OBJETIVOS:

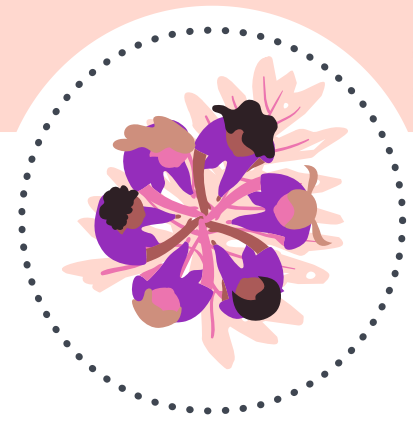
- Contextualizar la educación de género en la generación Z y los retos que supone educar en igualdad en el momento actual.
- Dotar de estrategias y herramientas al profesorado para educar en igualdad en el aula.

**LUNES 20 DE NOVIEMBRE**

**LUNES 11 DE DICIEMBRE**

**MARTES 19 DE DICIEMBRE**

**Horario: 16:30 - 19:30**



Realizaremos dinámicas de grupo que nos permitan sacar a la luz las ideas previas en torno al concepto de igualdad y crear las condiciones de clima y comunicación para el aprendizaje en grupo.

Todas las personas hemos sido educadas en una sociedad patriarcal, con unos valores machistas de los que es muy difícil salirse. Es necesario realizar un trabajo de identificación de los estereotipos y prejuicios propios y comprender cómo funcionan para poder cambiarlos.

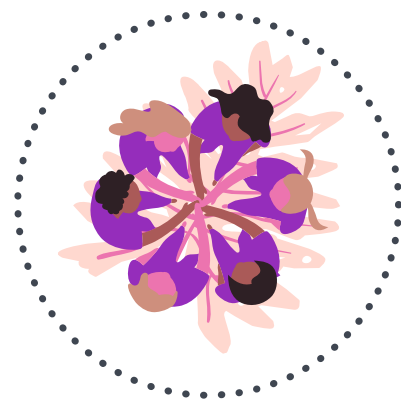
Para ello partiremos de experiencias propias del profesorado en su aula y en general en el centro educativo.

En esa línea se abordarán conceptos que consideramos básicos para el trabajo posterior como patriarcado, machismo, sexismo, violencia machista, diversidad sexual, transexualidad, heterosexismo, homofobia o movimiento LGTB.

Trataremos de comprender cuáles son los procesos por los que nos convertimos en hombres y mujeres y qué sucede con aquellas personas que no encajan en estas dos categorías, trascendiendo el binarismo de género. Analizaremos especialmente el rol de la escuela, el currículum (explícito e implícito) y las prácticas docentes en relación a otros agentes de socialización como la familia o los medios de comunicación de masas y en concreto las redes sociales e internet que son mucho más determinantes para la generación Z.

Nos acercaremos a estas realidades desde la perspectiva de la educación emocional, para entender las repercusiones emotivoafectivas de esta socialización en todas las personas e ir detectando los caminos para poder cambiarlas a través del empoderamiento de las personas en situación de discriminación y el replanteamiento de los roles de poder (masculinidades tóxicas) de las personas que los ejercen.

Aprenderemos cómo integrar la **perspectiva de género en la educación**. Tras el trabajo en torno al análisis e identificación de aquellos pensamientos, actitudes y comportamientos que perpetúan la desigualdad en la escuela, es necesario hacerse de herramientas que nos permitan cambiar.



Abordaremos a través de casos prácticos del profesorado participantes problemas cotidianos del aula derivados de la desigualdad como determinadas violencias por cuestión de género, comportamientos sexistas, bullying por lgtbfobia y de la discriminación por razones de orientación sexual o identidad de género. A través del estudio de estos casos veremos qué herramientas emotivo afectivas se necesitan trabajar a nivel personal (docente), con el grupo o incluso a nivel comunitario y comenzaremos a esbozarlas.

La coeducación y las metodologías que buscan equilibrar el poder en los grupos, y crear una convivencia pacífica y en igualdad no son nuevas. En estos momentos podemos disponer de trabajos teóricos, pero sobretodo prácticas desarrolladas por profesionales de la educación formal y no formal en este ámbito y miles de recursos educativos (audiovisuales, cuentos...). El problema es que resulta difícil seleccionar entre tanto y en ocasiones nos perdemos.

En esta última sesión, veremos cómo trabajar las herramientas emotivoafectivas aprendidas y estructurar sesiones de trabajo con el alumnado en el aula.

Antes de terminar, dedicaremos un tiempo para realizar un ejercicio de integración y autoevaluación de aprendizajes y nos despediremos con una evaluación del curso.

# METODOLOGÍA



Lo más característico de nuestros cursos es nuestra manera de hacer las cosas: **dinámica, participativa** y enfocada a la **práctica cotidiana** del profesorado.

Otro de los pilares de nuestra metodología es el trabajo mediante dinámicas que contribuyan a crear un **ambiente propicio para el aprendizaje en grupo**. Por eso de forma transversal se cuida lo que llamamos "el clima de grupo". Esta perspectiva también se evidencia a nivel teórico, de tal manera que **aprendemos haciendo** y facilitamos que el profesorado puedan integrar esta perspectiva del cuidado del clima del grupo en su práctica cotidiana.

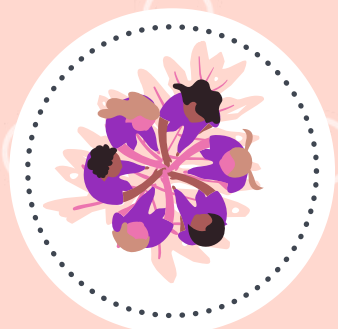
Hacemos realmente **talleres**. No se trata sólo de introducir algunas dinámicas que "aligeren" las exposiciones, sino que todo se enfoca a que el profesorado tenga el **protagonismo de su formación**.

Partimos de **experiencias y situaciones reales del centro y del aula**. Trayendo al presente la vivencia, con todo su potencial, poner en acción sentimientos, creencias, valores y actitudes.

Se trata de tomar decisiones, de analizar, de gestionar las propias emociones, de entrar en conflicto con las propias creencias y actitudes... de trabajar no sólo con los aspectos intelectuales.

Pretendemos **apoyar la práctica real en el aula** y en el centro, dar materiales abiertos para el aula, apoyar y facilitar la creación de equipos de trabajo...

Hay dos formas generales de enfocar nuestra **metodología socioafectiva**, partir de la experiencia y acompañarlo con un aporte teórico, o bien a partir de esa introducción teórica ir poniendo en práctica herramientas. Ambas formas la iremos alternando.



# DESTINATARIOS Y CRITERIOS DE SELECCIÓN

1. Coordinador/a de Igualdad. Coordinador/a de Bienestar y Protección de centros educativos sostenidos con fondos públicos en la Comunidad Autónoma de Extremadura pertenecientes al ámbito de los Cpr de Caminomorisco, Coria, Hoyos y Jaraíz de la Vera.
2. Resto de docentes en activo de centros educativos sostenidos con fondos públicos en la Comunidad Autónoma de Extremadura pertenecientes a éstos ámbitos de CPR.

# CERTIFICACIONES Y EVALUACIÓN

El curso tendrá una duración de 12 horas se certificará con 1 crédito de formación. Tendrán derecho a certificar todos los participantes que superen el 85% de asistencia (D.O.E. 04/11/2000). Se evaluará la cualificación en la adquisición de los contenidos abordados, mediante el análisis de las prácticas propuestas por el ponente y desarrolladas por los asistentes en el transcurso de la actividad. Para analizar la acción formativa, los participantes cumplimentarán un cuestionario de evaluación online.

# INSCRIPCIONES

<https://rfp.educarex.es/inscripciones/96175>

