

162

**PLAN DE AUTOPROTECCIÓN.
EDIFICIO ANEXO DE FORMACIÓN
PROFESIONAL Y BACHILLERATO
DEL I.E.S. "EUGENIO HERMOSO"**

**Avenida de España nº 50.
06340 Fregenal de la Sierra (Badajoz)**

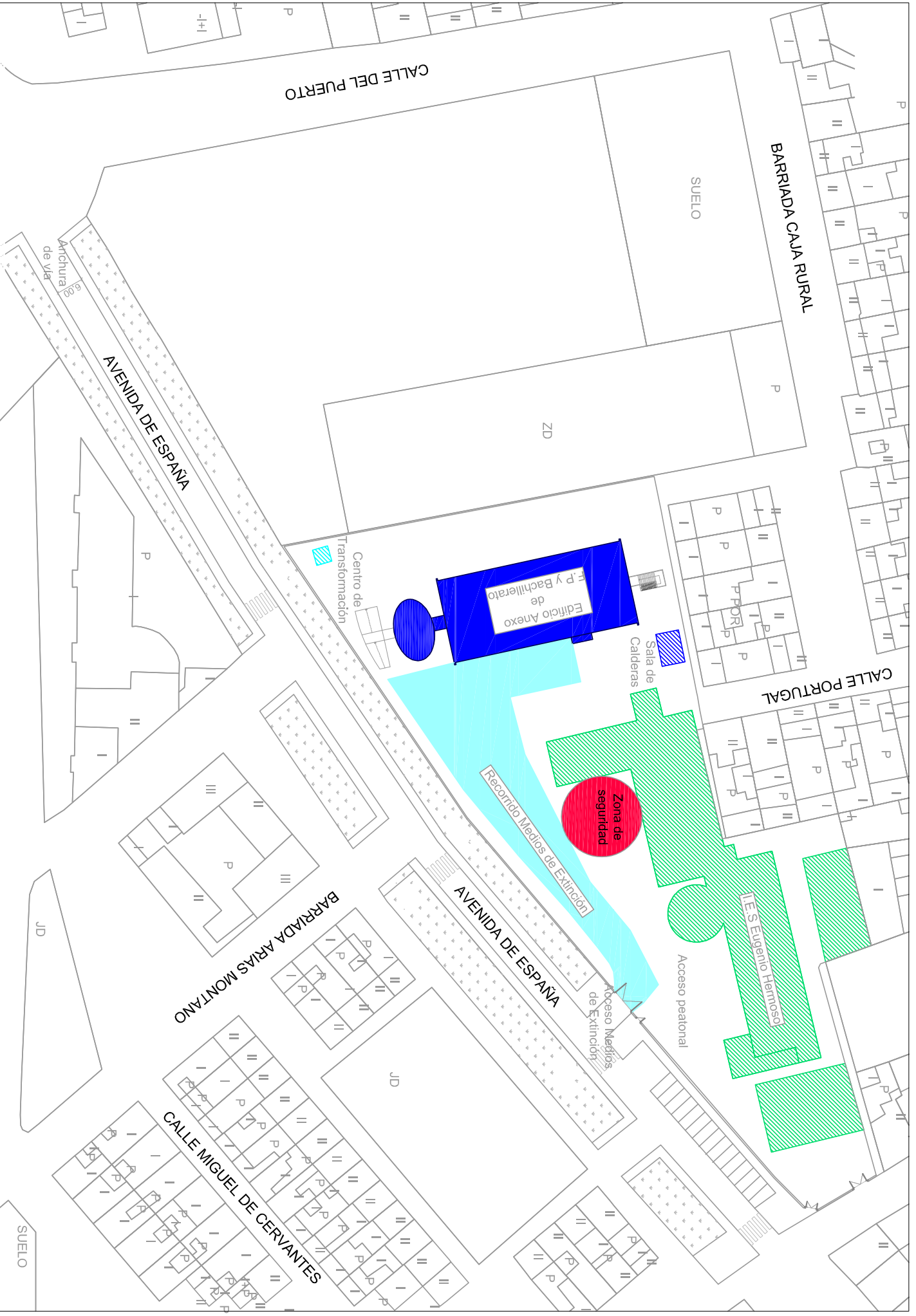


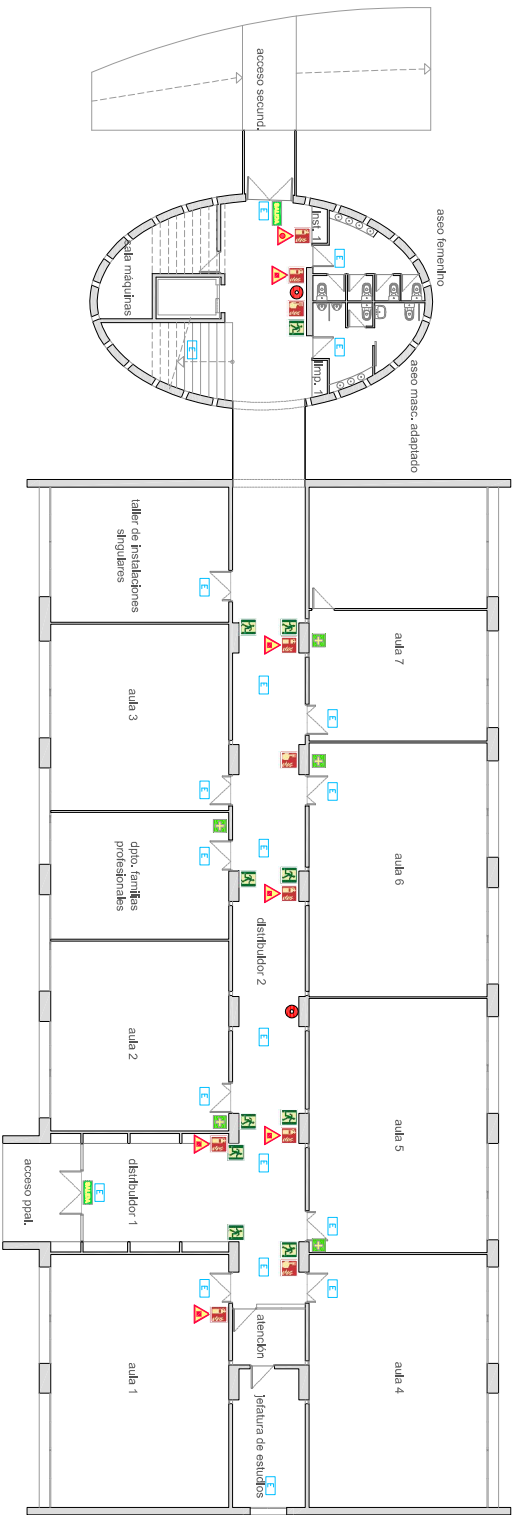
Año de elaboración del Plan de Autoprotección: **2.016**

Firmado digitalmente por: BAYON
GONZALEZ ANTONIO LUIS -
80055612H
Localización: Monesterio (Badajoz)
Fecha y hora: 14.12.2016 08:35:54

gv[®]
arquitectura
ingeniería
www.estudiogv.es

SA
ASIPREX
Servicio de Prevención Ajeno

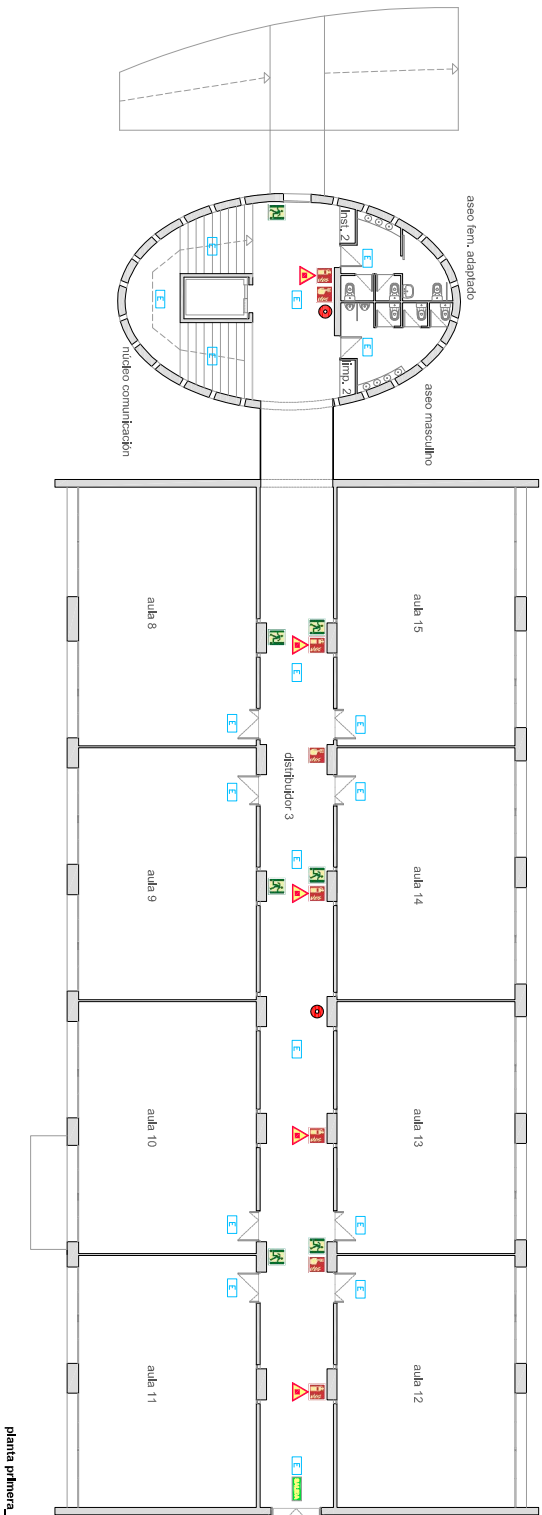




planta baja

leyenda Seguridad en caso de incendio SA

	extintor polvo ABC, eficacia 21Ae113B, 8 kg, instalado a altura comprendida entre 1,70 y 2,20 m.
	extintor CO2, eficacia 09B, 5 kg, instalado a altura comprendida entre 1,70 y 2,20 m.
	señal adhesiva fotoluminiscente de "ubicación extintor", si UNE 23032-2015, UNE 23035, UNE 23034, Y UNE EN ISO 7010
	señal adhesiva fotoluminiscente de "pulsoador de alarma", si UNE 23032-2015, UNE 23035, UNE 23034, Y UNE EN ISO 7010
	ubicador de altavoz acústico de alarma, con señal adhesiva fotoluminiscente de "altavoz sonoro", si UNE 23032-2015, UNE 23035, UNE 23034, Y UNE EN ISO 7010
	señal adhesiva fotoluminiscente de "resortido de evacuación", si UNE 23032-2015, UNE 23035, UNE 23034, Y UNE EN ISO 7010.
	señal adhesiva fotoluminiscente de "salida", si UNE 23032-2015, UNE 23035, UNE 23034, Y UNE EN ISO 7010.
	ubicador de luminaria de emergencia
	ubicador de botiquín



planta primera

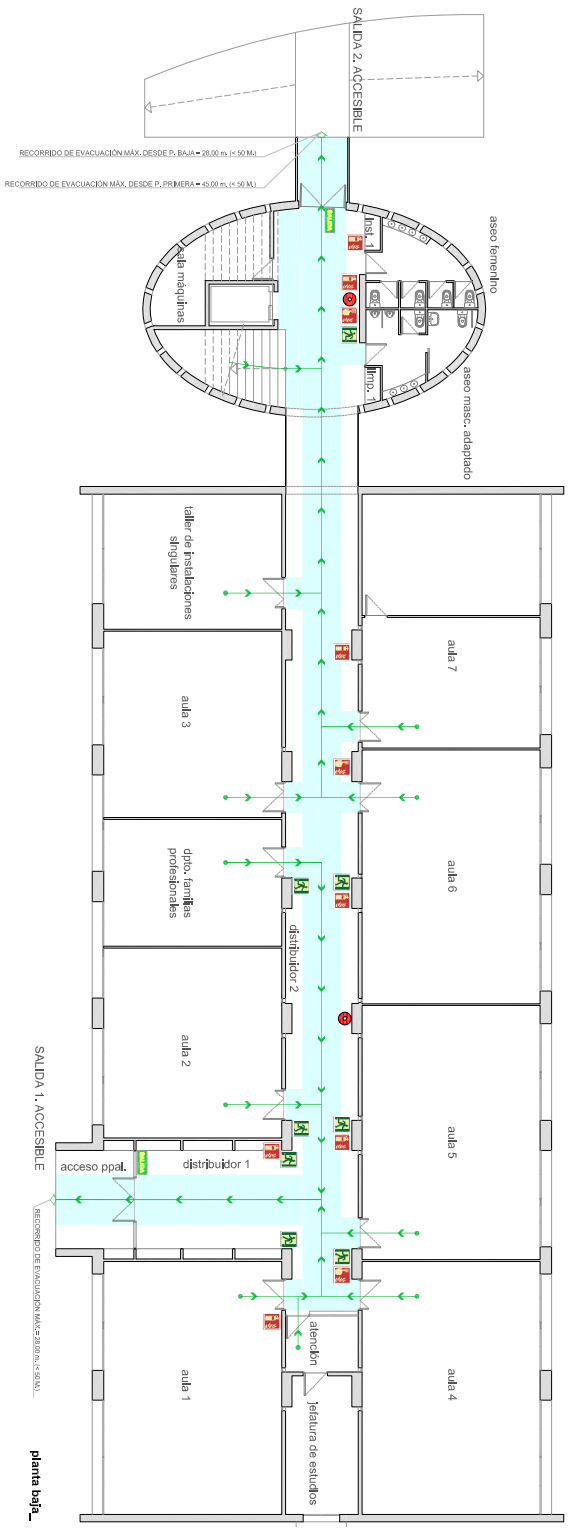
PROPUESTA DE ACTUACION 1: Sustitución de señal indicativa adhesiva de ubicación de EXTINTOR por señales reglamentadas según UNE 23032-2015, UNE 23035, UNE 23033, UNE EN ISO 7010 y C.T.E. DB-SI 3, 4, 11 unidades.

PROPUESTA DE ACTUACION 2: Instalación extintor de CO2 de 5 kg, eficacia 09B, en zona de cuarto general de mando y protección. Indico señal indicativa reglamentada de ubicación de EXTINTOR según UNE 23032-2015, UNE 23035, UNE 23033, UNE EN ISO 7010 y C.T.E. DB-SI 3, 4, 11 unidades.

PROPUESTA DE ACTUACION 3: Adhesivos de ubicación de PULSOADORES DE ALARMA Y AVISADORES SONOROS por señales reglamentadas según UNE 23032-2015, UNE 23035, UNE 23033, UNE EN ISO 7010 y C.T.E. DB-SI 3, 9 unidades.

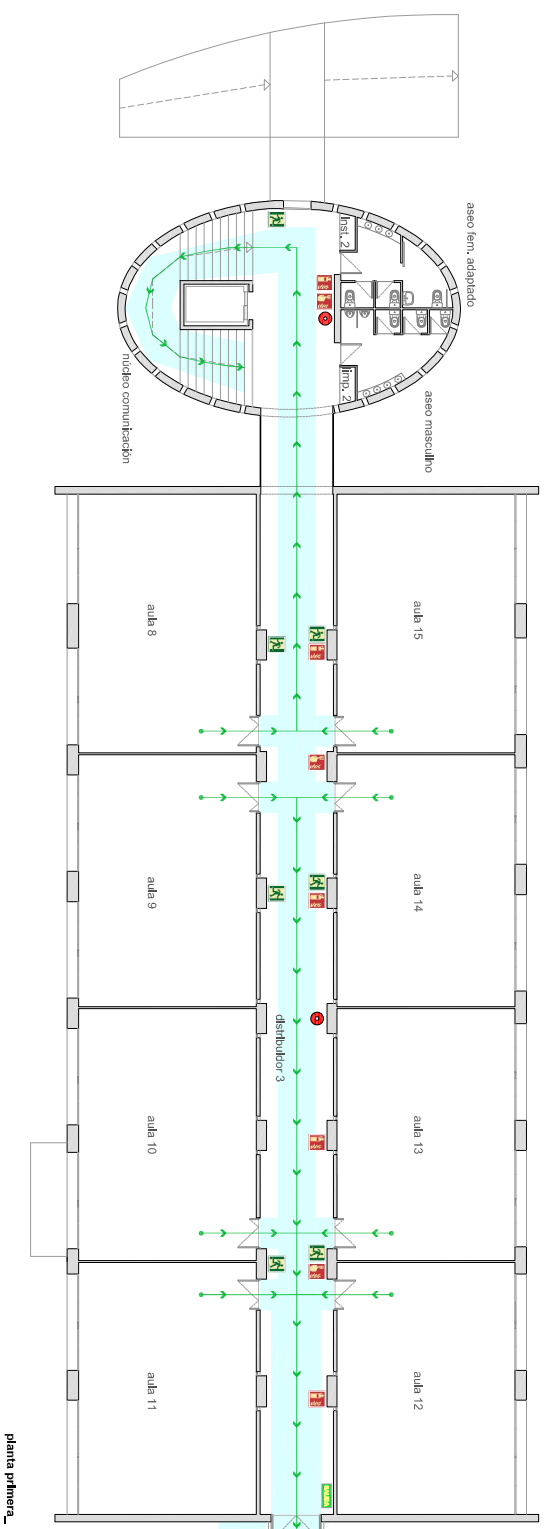
PROPUESTA DE ACTUACION 4: Sustitución de señles indicativas adhesivas de ubicación de EVACUACIÓN Y SALVAVIENTOS por señales reglamentadas según UNE 23032-2015, UNE 23035, UNE 23034, UNE EN ISO 7010 y C.T.E. DB-SI 3, 20 unidades.





Legenda de evacuación

	salida de evacuación
	via primaria de evacuación
	sentido de evacuación
	salida final en via de evacuación a espacio exterior seguro
	zona libre de obstáculos



Legenda de evacuación

	salida de evacuación
	via primaria de evacuación
	sentido de evacuación
	salida final en via de evacuación a espacio exterior seguro
	zona libre de obstáculos

